

小田原宿 なりわい交流館

春
2026

information

小田原宿なりわい交流館がおすすめする春のまち歩きやイベントをご案内します。



2/14、2/28、3/14
なりわい交流館の
軒先市

2/22
アンコウちくわ作り
体験とまち歩きツアー

3/7
春蕎麦！
なりわい蕎麦打ち体験

3/21
東海道小田原宿
春のお菓子ツアー

なりわい交流館の過ごし方
春の休日を楽しむ
周辺まち歩きをご紹介します

詳細は裏面をご覧ください。



NEWS!

街かど博物館のポップアップショップ
「山田呉服店」開催中！
毎週日曜日に小田原ちょうちんの製作
体験実施中です。

登録有形文化財
小田原宿なりわい交流館
小田原市本町3-6-23 Tel:0465-20-0515
開館時間10:00～17:00(休館日12.29～1.1)
入館料:無料
www.odawara-kankou.com/nariwai/



facebook



instagram

なりわい交流館のまち歩き・イベント

なりわい交流館の軒先市

地元の新鮮な野菜や果物、こだわりのパンやスイーツ、ハンドメイド雑貨まで、とっておきの“おいしい・たのしい”が集まる「なりわい交流館の軒先市」。足柄茶などを販売します。

日時:2月14日(土)、2月28日(土)、
3月14日(土)

時間:10:00~15:00

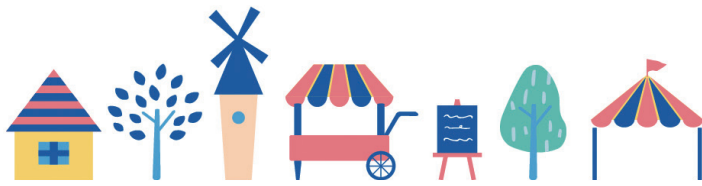
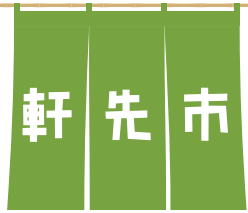
会場:小田原宿なりわい交流館 1階

入場:無料

出店予定:茶ラボあしがら、晴れこちち、
西湘うみかぜふぁーむ、ひつじの家、
ほうあん、ケントスコーヒーなど

4月4日は広場でも開催する「なりわい市」となります。

(出店者募集中!※なりわい交流館までお問い合わせください)



アンコウちくわ作り体験とまち歩きツアー

アンコウの皮も活用したアンコウちくわ作りを体験するツアーをご用意しました。1830年創業以来、小田原かまぼこを伝承している伊勢兼商店での体験です。かまぼこ通日も徹底ガイドします。

日時:2月22日(日)

時間:10:00集合、12:30頃解散

集合/解散:なりわい交流館

定員:20名(申込先着順)

ガイド:平井丈夫さん(なりわい交流館館長)

行程(予定):なりわい交流館~いせかね

(体験)~山上~わきや~籠常~かごせい~

海へと続くトンネル~袖が浜~なりわい交流館(約3.0km)

参加費:3,500円(税込)※ちくわ体験作り代含みます。

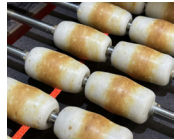
お申込み:オンライン予約システムよりご予約ください。



予約サイト



ガイドの平井さん



ちくわ作り体験



かまぼこ通り

春蕎麦!なりわい蕎麦打ち体験

香り高い蕎麦粉を使って、自分だけの“手打ち蕎麦”を作しましょう。そば粉一筋110余年の久津間製粉久津間社長が厳選した蕎麦粉で打ち立ての蕎麦をお持ち帰りいただける特別な体験です。

日時:3月7日(土)

時間:10:00集合、12:00頃解散

会場:小田原宿なりわい交流館 2階

定員:10名(申込先着順)

講師:久津間裕行さん(久津間製粉は明治36年創業の会社です。)

参加費:3,500円(材料費、税込)

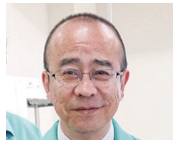
※蕎麦(約5人前分)付き

持ち物:エプロンなど

お申込み:オンライン予約システムよりご予約ください。



予約サイト



講師の久津間社長



蕎麦打ち①



蕎麦打ち②

東海道小田原宿 春のお菓子ツアー

江戸時代、東海道最大級の宿場町であった小田原宿を歩きながら、春のお菓子を楽しむツアーです。ゴールのなりわい交流館では、お菓子のバイキングをお楽しみいただけます。

日時:3月21日(土)

時間:13:00集合、16:00頃解散

集合/解散:なりわい交流館

定員:20名(申込先着順)

ガイド:平井丈夫さん(なりわい交流館館長)

行程(予定):~松原神社~かまぼこ通り(籠常・かごせい・鈴木製館・海へと続くトンネル)~グリット~ういろう~

柳屋ベーカリー~伊勢屋~なりわい交流館(約3.0km)

参加費:3,500円(税込)※和菓子バイキング代を含みます。

お申込み:オンライン予約システムよりご予約ください。



予約サイト



ポンテケージョ



あんぱん



鈴木製館所

なりわい交流館の過ごし方~春の休日を楽しむ周辺まち歩きをご紹介します

東海道を体感するコース

江戸時代には東海道最大級の宿場町であった小田原宿。なりわい交流館の前は東海道です。江戸時代の旅人気分です。箱根越えの前に安全祈願をした松原神社や650年余の歴史を紡ぐ菓とお菓子のういろう店を訪ねて東海道を体感しよう!



松原神社



ういろう

小田原あんこを楽しむコース

和菓子と深い関係にある茶道が盛んな小田原では、あんこがおいしいと評判です。なりわい交流館近くには伊勢屋、風月堂、鈴木製館があります。お店で商品を購入してなりわい交流館でお召上がりいただくこともできます。



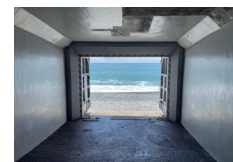
伊勢屋の豆大福



風月堂の城下町もなか

海へと続くトンネルコース

トンネルを抜けると目の前は太平洋! 天気が良いと伊豆大島や初島などがご覧になれます。トンネルの手前には、ジェラートがおいしい龍宮堂、自家焙煎珈琲のケントスコーヒーがあり、テイクアウトで海を眺めながらのひと休みがおすすめ。



海へと続くトンネル



龍宮堂のジェラート

※詳細はなりわい交流館スタッフにお尋ねください。